

FACULTE DE MEDECINE DE NANCY AMPHITHEÂTRE LEPOIS PLAN D'ACCES

Adresse :

9 Avenue de la forêt de Haye

54500 Vandœuvre-lès-Nancy



ARS Alsace (S. Hauser) : 03 88 76 79 56

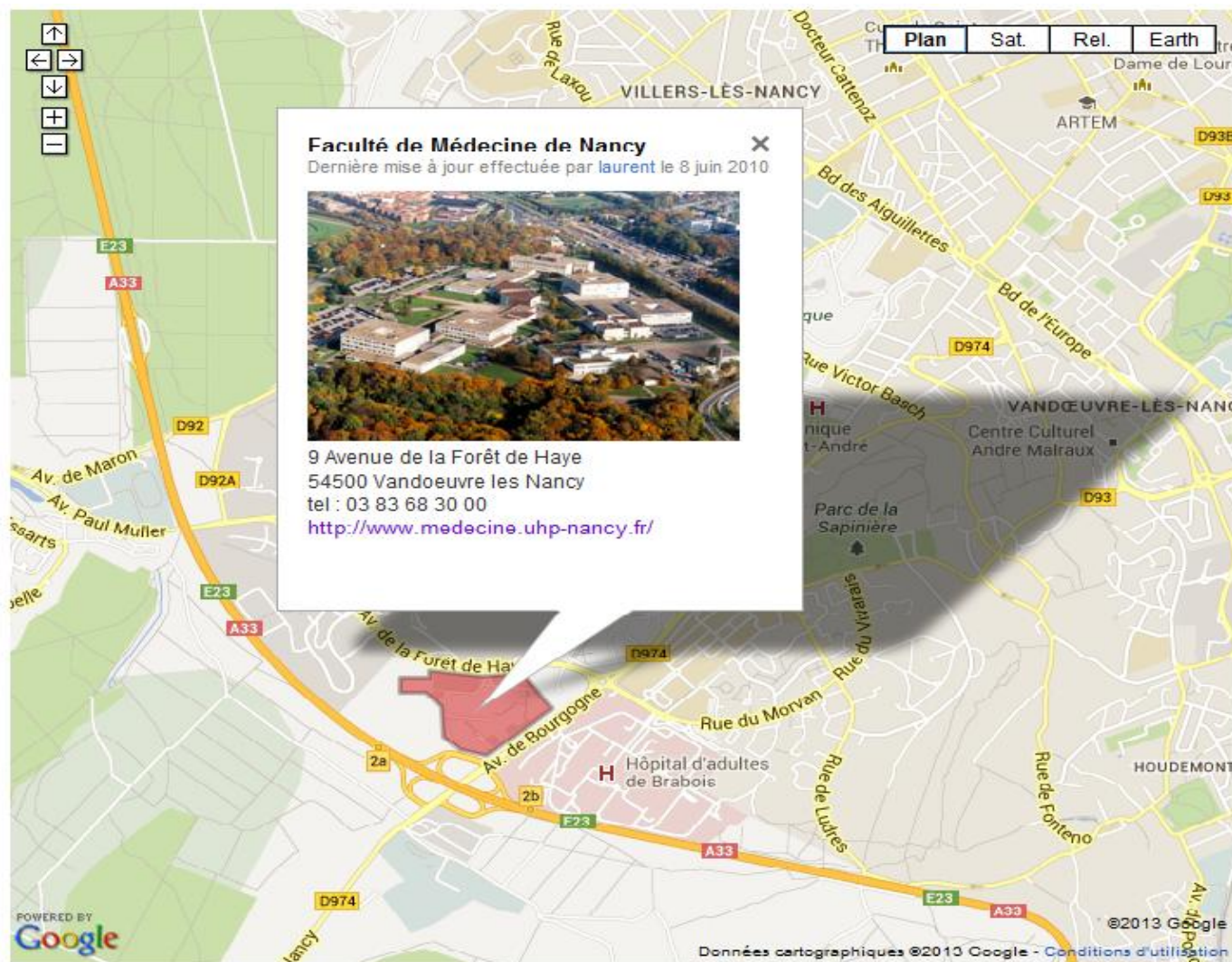
ARS Lorraine (A. Derotte) : 03 83 39 79 70

<http://www.medecine.univ-lorraine.fr/campus/acces>



ROUTE

► **A33** sortie « CHU de Nancy BRABOIS »



Afficher [Faculté de Médecine de Nancy](#) sur une carte plus grande

FACULTE DE MEDECINE DE NANCY AMPHITHEÂTRE LEPOIS PLAN D'ACCES

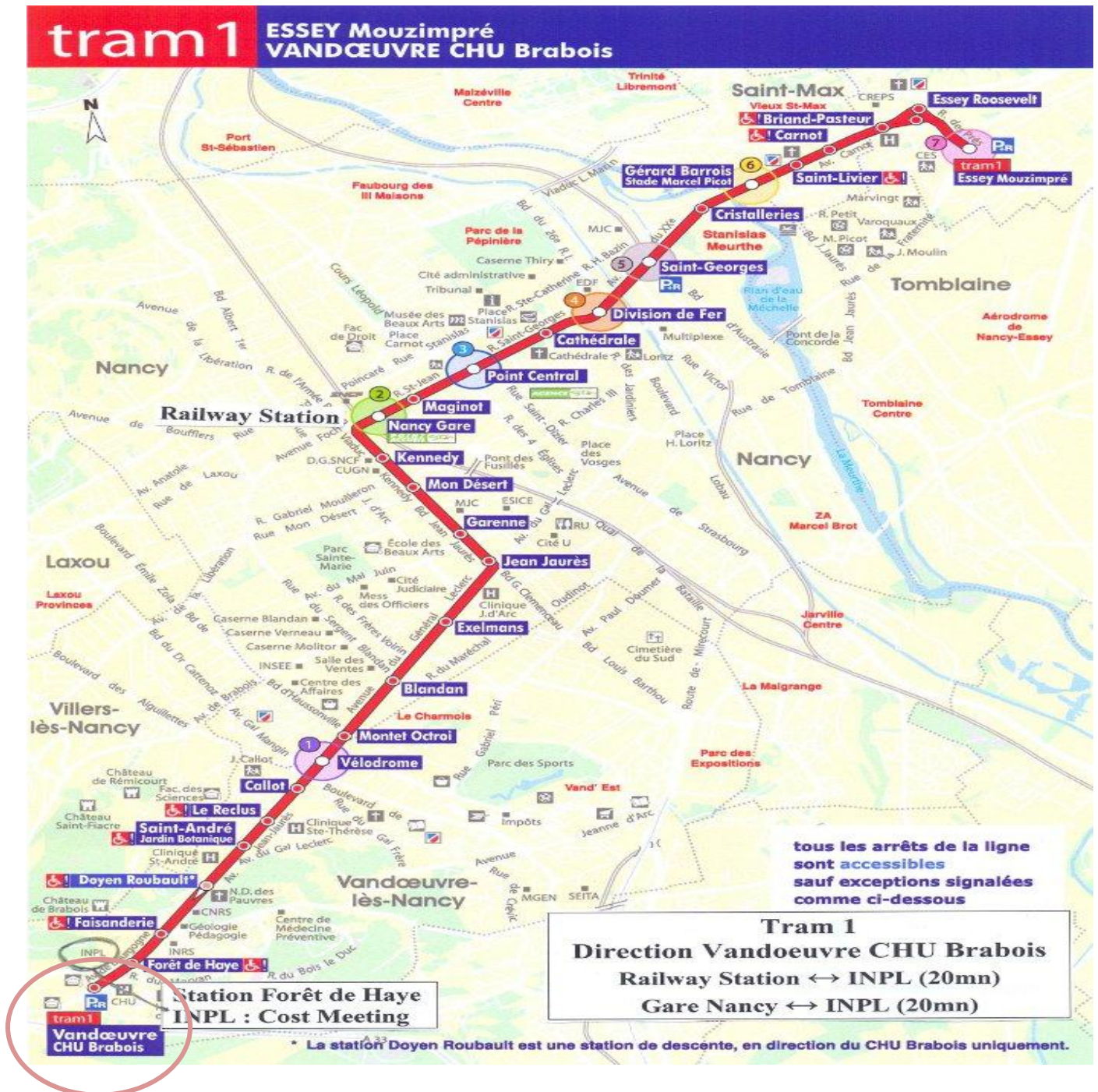


TRANSPORTS EN COMMUN

<http://www.reseau-stan.com>

Possibilité de prendre le Tramway à 200m de la gare à pied. Arrêt « Nancy Gare ».

- ▶ Tramway ligne 1 (en rouge sur le plan) / Direction « Vandoeuvre- CHU Braboïs »
- ▶ Arrêt « Campus Braboïs - Faculté de médecine (VANDOEUVRE LES NANCY) »
- ▶ Continuer 2 min à pied sur Avenue de la Forêt de Haye



FACULTE DE MEDECINE DE NANCY AMPHITHEÂTRE LEPOIS PLAN D'ACCES



FACULTE DE MEDECINE DE NANCY-PLAN DES BATIMENTS

