

Il intervient auprès des professionnels de santé en formation initiale pour :

Témoigner de son vécu afin que les professionnels de santé prennent mieux en compte les difficultés et besoins des personnes malades dans leur pratique

Favoriser la communication et la compréhension entre patients et équipes soignantes

Le Comité de la Ligue contre le cancer de votre département :

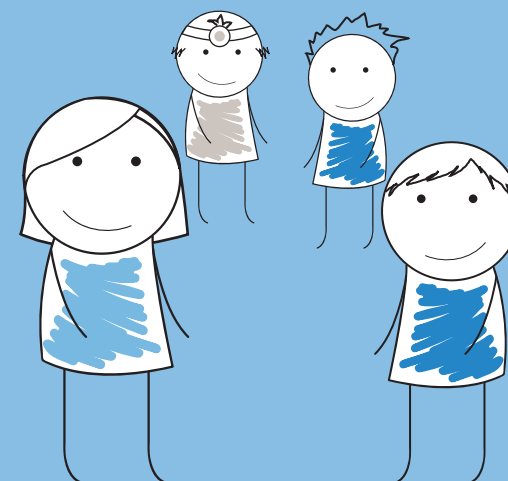
Contact Ligue nationale contre le cancer :
nathalie.roy@ligue-cancer.net



www.ligue-cancer.net

L'action 7.15 du Plan cancer 3 vise à expérimenter et évaluer l'apport des Patients ressource et les conditions de leur participation à l'accompagnement des personnes atteintes de cancer.

**Participez à
l'expérimentation
du Patient
ressource !**

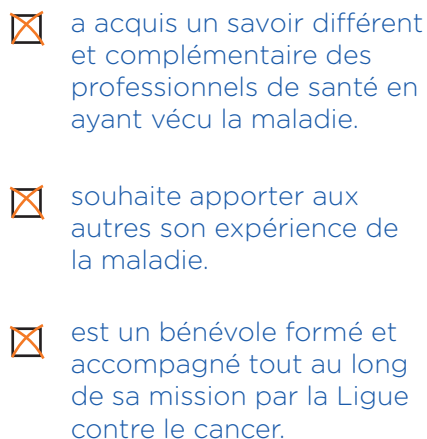


2016 - 2018



Qu'est-ce qu'un Patient ressource ?

Une personne ayant ou ayant eu un cancer qui :

- 
- ☒ a acquis un savoir différent et complémentaire des professionnels de santé en ayant vécu la maladie.
 - ☒ souhaite apporter aux autres son expérience de la maladie.
 - ☒ est un bénévole formé et accompagné tout au long de sa mission par la Ligue contre le cancer.

Deux types de mission :

- Patient ressource PARCOURS
- Patient ressource TEMOIN

Le Patient ressource est reçu par un psychologue et bénéficie d'une formation de 2 ou 6 jours par l'école de formation de la Ligue contre le cancer selon la mission qu'il va accomplir.

Quelles sont les missions du Patient ressource PARCOURS ?

Le patient ressource PARCOURS peut en concertation et en complémentarité avec l'équipe soignante de votre service :

Favoriser la communication et la compréhension entre patients et équipes soignantes

Soutenir les patients à différentes étapes de la maladie

Faire remonter des difficultés rencontrées par le patient à l'équipe soignante

Aider les patients à être davantage acteurs de leur prise en charge

Permettre aux patients de mieux vivre leur maladie en s'appuyant sur son propre vécu

Contribuer à améliorer la prise en charge des personnes malades du cancer

Comment aider vos patients à devenir Patients ressource PARCOURS ?

1 Repérer, dans votre patientèle, des personnes ayant le « profil » pour devenir Patient ressource, c'est-à-dire une personne malade ou anciennement malade du cancer qui :

- souhaite faire de son vécu de la maladie une force au service des autres patients
- a suffisamment pris de recul par rapport à sa propre maladie
- a appris à gérer sa maladie et ses éventuelles séquelles au quotidien
- a une capacité d'écoute, d'accueil, d'empathie et d'adaptation
- est capable de s'intégrer et de s'adapter dans une équipe
- accepte de suivre une formation de 6 jours

2 Les orienter vers le Comité de la Ligue contre le cancer de votre département ou vers une association partenaire de ce projet

Un Patient ressource n'agit pas seul !

En lien permanent avec l'équipe soignante, les Patients ressource sont également accompagnés par un référent de la Ligue contre le cancer de votre département et bénéficient d'échanges d'expérience avec d'autres Patients ressource, avec le soutien d'un psychologue de la Ligue.