



MÉDECINE

SANTÉ  
PUBLIQUE

NUTRITION

BIEN-ÊTRE

BIEN  
VIEILLIR

FEMME  
FAMILLE

SANTÉ  
ANIMALE

DESTINATION  
SANTÉ

SERVICES



## Myélome multiple : accompagner les malades



[04 décembre 2018 - 12h00] [mis à jour le 04 décembre 2018 à 12h31]



ShutterDivision / Shutterstock.com

**Après le succès de sa phase pilote, le programme HéMaVie se déploie au niveau national. Ce dernier, qui vise à accompagner les patients souffrant d'un myélome multiple, sera disponible dans plus d'une vingtaine de centres hospitaliers, d'ici au premier trimestre 2019. Plusieurs centaines de patients vont bénéficier de ces services dans les mois qui viennent. Retour d'expériences.**

Le programme HéMaVie, développé par l'Association AF3M et le laboratoire Celgene vise à mieux accompagner les patients souffrant d'un myélome multiple. Un cancer de la moelle osseuse qui se caractérise par la prolifération excessive d'un type de globule blanc, devenu anormal. Au total, 5 000 nouveaux cas sont diagnostiqués par an en France et 30 000 patients vivent avec la maladie.

Soutien, échange, aide au quotidien, information sur les services de proximité... HéMaVie, c'est une nouvelle manière de concevoir les soins et l'accompagnement. Prendre en compte le parcours de vie du malade au-delà du parcours de soin. HéMaVie vise par ailleurs à faciliter la communication entre les malades et les soignants mais aussi à mieux intégrer les proches et les aidants dans le parcours de soin.

Au cœur du dispositif, une infirmière coordinatrice. « Elle est un point essentiel du programme » explique Laurent, un patient de Caen. « Il y a un premier contact, où elle apprend à nous connaître. Les échanges ne sont qu'oraux et durent au moins un quart d'heure. Elle nous appelle même quand tout va bien, pour simplement prendre des nouvelles. C'est très précieux ».

Recherche:

25 365 articles accessibles gratuitement

DÉCOUVREZ  
NOS OFFRES  
DE CONTENU

RECENT

POPULAIRE



A LA DÉCOUVERTE DE LA THALASSO

18 décembre 2018 - 16h20



MENU SANTÉ : QUEL NOËL POUR LES DIABÉTIQUES ?

18 décembre 2018 - 15h17



DU FROMAGE DÈS LE PLUS JEUNE ÂGE POUR ÉVITER LES ALLERGIES

18 décembre 2018 - 12h34



LYMPHOME : DONNER AUX PATIENTS L'ACCÈS AUX ESSAIS CLINIQUES

18 décembre 2018 - 10h28



EST-IL DANGEREUX DE SORTIR DE L'HÔPITAL PENDANT LES FÊTES DE

17 décembre 2018 - 16h50



RISQUE D'INTOXICATION : À NOËL, LES ANIMAUX NE SONT PAS À LA FÊTE

17 décembre 2018 - 14h22

PUBLICITÉ



Abritel<sup>®</sup>  
HomeAway<sup>™</sup>

Piquer une tête rime avec vacances parfaites ?

Trouver une location



MÉDECINE

SANTÉ  
PUBLIQUE

NUTRITION

BIEN-ÊTRE

BIEN  
VIEILLIR

FEMME  
FAMILLE

SANTÉ  
ANIMALE

DESTINATION  
SANTÉ

SERVICES




## Un déploiement national du programme HéMaVie


Pour Odile (une patiente de Tours), victime d'une rechute, « *c'est essentiel pour moi d'échanger avec l'infirmière coordinatrice qui est à l'écoute, qui donne des conseils. On sent qu'on est soutenu. Cela permet également de moins charger nos proches avec nos inquiétudes* ». L'autre atout, c'est la disponibilité. « *Lorsque j'envoie un mail à l'infirmière, elle me rappelle au téléphone. C'est beaucoup plus humain* », souligne Philippe, un patient de Nantes.


Karim Belhadj est hématologue à Créteil. Ce programme est indispensable pour lui. « *Il faut prendre en compte la déstabilisation émotionnelle du patient. L'infirmière l'aide ainsi que son entourage. Le patient se sent plus en sécurité. Elle apporte une plus-value sur la compréhension de la maladie et l'explication des traitements* ».


Le niveau de satisfaction des malades atteint le score de 9,3/10 avec des retours d'expérience des patients, aidants et professionnels de santé très positifs. Suite à la phase pilote de la plateforme qui s'est déroulée dans 5 établissements de santé, le programme va s'étendre dans plus de 20 centres hospitaliers en France. Autre nouveauté de taille, l'ensemble des patients suivis dans un centre hospitalier partenaire du programme peuvent demander directement leur inscription au programme, en se connectant sur [www.hemavie.fr](http://www.hemavie.fr). Enfin en complément du site internet, une application est disponible sur iPhone et Android.

« *Le programme HéMaVie aide les patients à sortir de l'isolement. Je suis convaincue de son intérêt et de la nécessité de mettre ce programme à disposition du plus grand nombre d'entre-eux.* », conclut le Dr Margaret Macro, hématologue, CHU Caen.


 **Source :** Comprendre le myélome multiple – Guide patient, INCa

 **Rubrique :** [A la une](#)

 **Tags :** [cancer](#), [HéMaVie](#), [myélome](#)

 **Écrit par :** Emmanuel Ducreuzet – Edité par : Vincent Roche


Partager cet article

 J'aime 7

 Tweeter

 Share

 G+

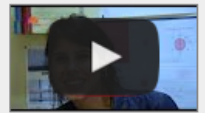
 Envoyer  
à un ami

 Imprimer

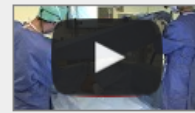
## VIDÉOS



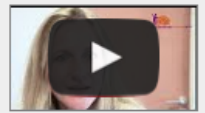
ANOREXIE MENTALE:  
L'HOSPITALISATION  
SOUS CONTRAT




REGARDS CROISÉS  
SUR L'ANOREXIE



AU BLOC  
OPÉRATOIRE : LA  
PROTHÈSE BIONIQUE  
LA TECHNIQUE PAR  
LA TMR (CLINIQUE  
JULES VERNE,  
NANTES)



CHIRURGIE : LA  
PROTHÈSE BIONIQUE  
PAR TMR, UNE  
PREMIÈRE  
FRANÇAISE À  
NANTES

Abonnez-vous à notre chaîne Youtube 

## NEWSLETTER

### Abonnez-vous à la newsletter !

Recevez chaque jour par e-mail les dernières actualités santé.

Saisissez votre adresse e-mail

S'abonner

